

18th Essential oil component analysis report

Essential oil name: Shiso(Perilla) Essential oil	
Scientific name: <i>Perilla frutescens</i>	
Origin: Japan(Fukushima/Aizu)	Year of manufacture: 2021
Extraction site: Whole grass	Method: Steam distillation
specific gravity: -	refraction: -
date of manufacturer: 2021/10/31	expiry date: 2024/10/31

Jyuhachinichi, Ltd.



2-7-1 Wakaba, Shinjuku-ku, Tokyo

Video Focus Building 4th floor 〒160-0011

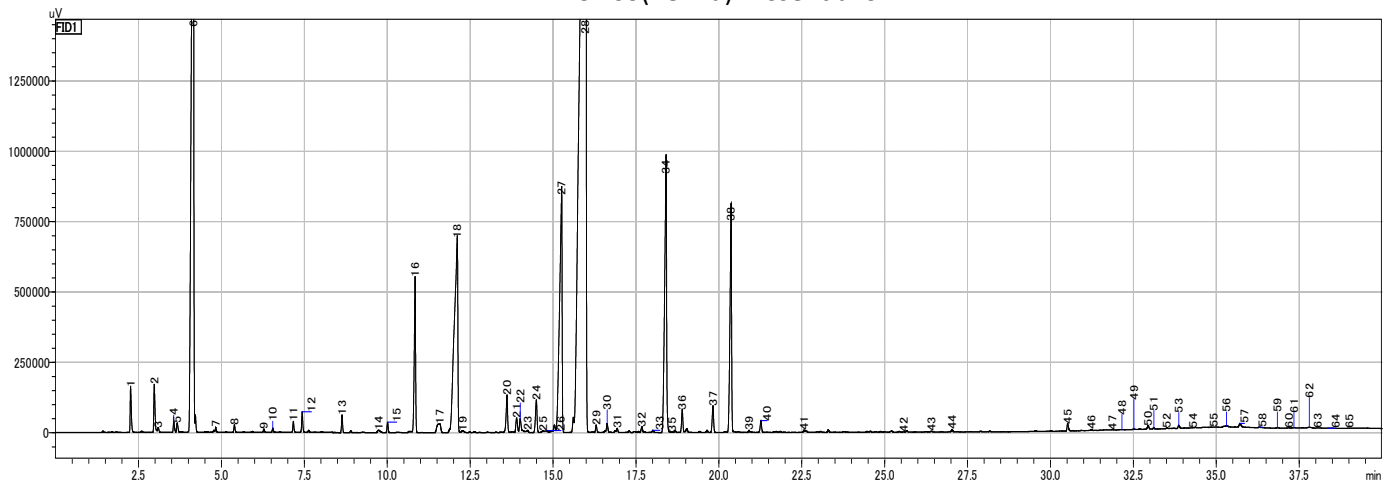
TEL: 03-5362-3188

info@18th.co.jp

http://www.18th.co.jp



Shiso(Perilla) Essential oil



peak#	Component(in Japanese)	Component(in English)	%
1	α-ピネン	α-pinene	0.5%
2	β-ピネン	β-pinene	0.6%
3	サビネン	Sabinene	0.1%
4	ミルセン	myrcene	0.1%
6	リモネン	limonene	17.4%
7	トランス-β-オシメン	trans-β-Ocimene	0.1%
8	テルピノレン	terpinolene	0.1%
9	メチルヘプテノン	Methylheptenone	0.0%
11	マツタケアセテート	cis-3-Hexenal	0.1%
13	マツタケオール	1-octen-3-ol	0.2%
16	リナロール	linalool	2.1%
18	テルピネン-4-オール	terpinen-4-ol	7.0%
21	α-テルピネオール	α-terpineol	0.2%
22	ゲルマクレンD	Germacrene D	0.3%
28	ペリラルデヒド	Perillaldehyde	47.6%
34	ペリラルコール	Perillyl alcohol	5.5%
37	カリオフィレンオキシド	caryophyllene oxide	0.4%
38	シス-ネロリドール	cis-nerolidol	3.7%
40	トランス-ネロリドール	trans-nerolidol	0.2%
41	α-ビスアボロール	α-bisabolol	0.1%
	その他	other	13.7%
TOTAL			100.0%