

# 18th Essential oil component analysis report

Essential oil name:	Sugi Essential oil		
Scientific name:	<i>Cryptomeria japonica</i>		
Origin:	Japan Fukushima prefecture	Year of manufacture:	2019
Extraction site:	Branches and leaves	Method:	Steam distillation
specific gravity:	-	refraction:	-

Jyuhachinichi, Ltd.

2-7-1 Wakaba, Shinjuku-ku, Tokyo

Video Focus Building 4th floor 〒160-0011

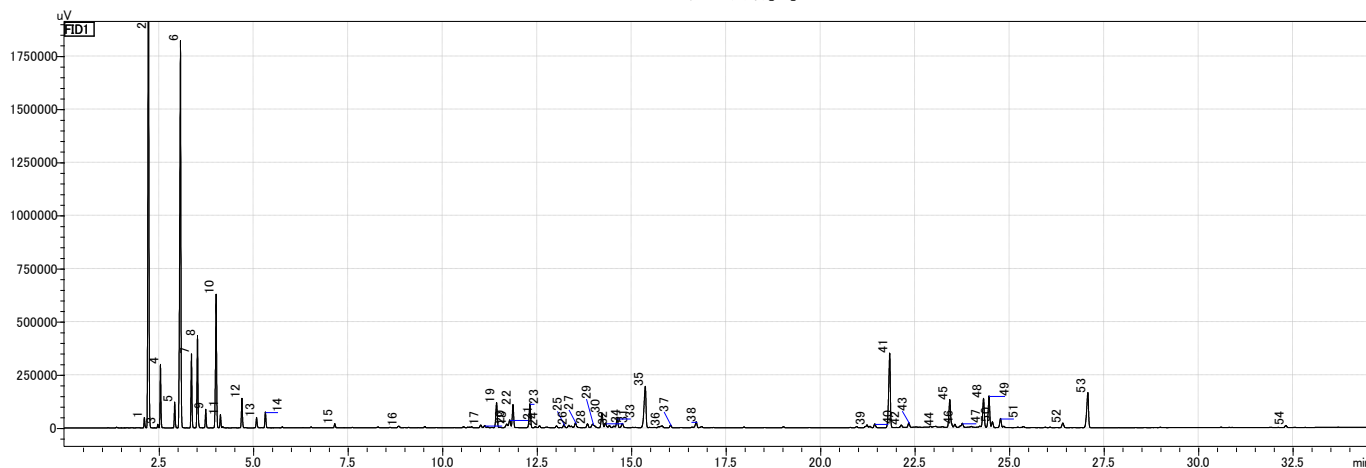
TEL: 03-5362-3188

info@18th.co.jp

http://www.18th.co.jp



データファイル名: スギ(会津)gcd.gcd



Peak#	Component(in Japanese)	Component(in English)	%
2	α-ピネン	α-pinene	22.5%
3	Δ-3-カレン	Δ-3-carene	0.1%
4	カンフェン	Camphene	2.4%
5	β-ピネン	β-pinene	1.1%
6	シス-β-オシメン	cis-β-ocimene	20.6%
8	ミルセン	myrcene	4.0%
9	α-テルピネン	α-terpinene	0.8%
11	リモネン	limonene	0.6%
12	γ-テルピネン	γ-terpinene	1.4%
13	p-シメン	p-cymene	0.5%
14	テルピノレン	terpinolene	0.8%
17	リナロール	linalool	0.2%
19	酢酸ボルニル	Bornyl acetate	1.7%
22	テルピネン-4-オール	terpinen-4-ol	1.5%
24	ツヨブセン	thujopsene	0.1%
27	ボルネオール	borneol	0.4%
29	α-テルピネオール	α-terpineol	0.5%
35	δ-カジネン	δ-Cadinene	3.8%
39	トランス-ネロリドール	trans-nerolidol	0.3%
41	ヘディカリノール	hedycaryol	5.8%
43	セドロール	cedrol	0.4%
45	10-エピオイデスマール	10-epi-γ-eudesmol	2.3%
46	tau-カジノール	tau-cadinol	0.2%
47	α-カジノール	α-cadinol	0.4%
48	α-オイデスマール	α-eudesmol	2.2%
49	T-カジノール	T-cadinol	2.3%
50	β-オイデスマール	β-eudesmol	0.4%
	その他	other	22.7%
TOTAL			100.0%